

# Jak zmierzyć pomieszczenie



AMADA  
ANNA NIERADKA

W celu wykonania dla Państwa idealnego projektu niezbędne będzie dokładne zwymiarowanie pomieszczenia. Przedstawiam kilka wskazówek oraz wytycznych jak taki pomiar należy przeprowadzić.

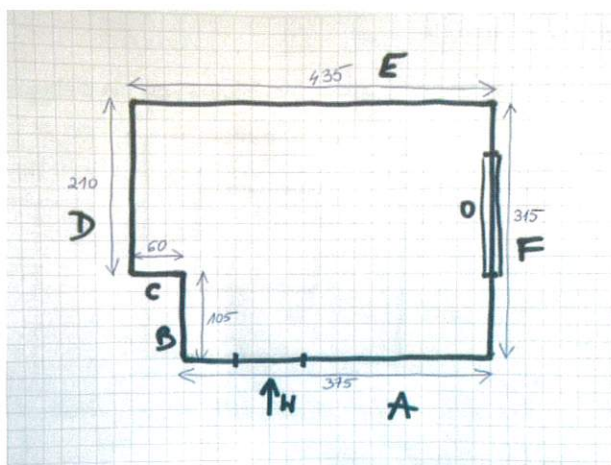
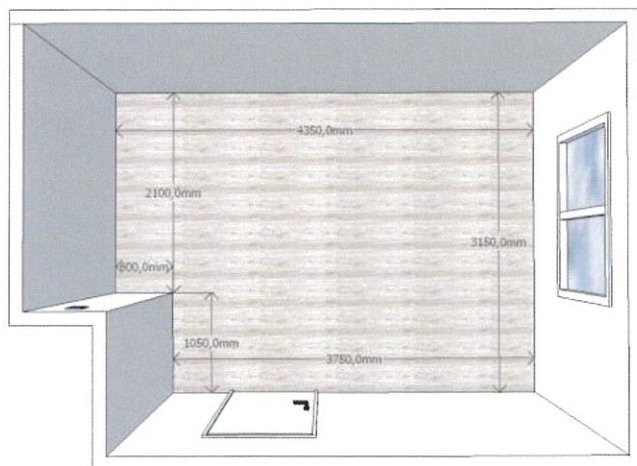
Podczas pomiaru pomieszczenia najistotniejsze są wymiary gabarytowe, wnęki, wypusty, kominy oraz wielkość i rozmieszczenie elementów stolarki. Dodatkowo istotne jest podanie miejsca występowania podłączeń wodnych, gazowych, elektrycznych itd. Do przygotowanych pomiarów dołącz zdjęcia pokazujące aktualny stan pomieszczenia. Dołączone zdjęcia pomieszczenia pomogą mi zweryfikować czy wszystkie niezbędne wymiary zostały uwzględnione w przesłanej dokumentacji.

## Przygotowanie

Przygotuj kartkę, najlepiej w kratkę aby łatwiej Ci było rysować linie i coś do pisania. Przyrząd do mierzenia powinien być sztywny, jeśli masz tylko zwykłą miarkę poproś kogoś o pomoc w celu dokładnego napięcia taśmy. Do mierzenia odległości pod sufitem potrzebna Ci będzie drabina bądź stabilne krzesło. Przygotuj również aparat fotograficzny do wykonania zdjęć pomieszczenia.

## Rzut pomieszczenia

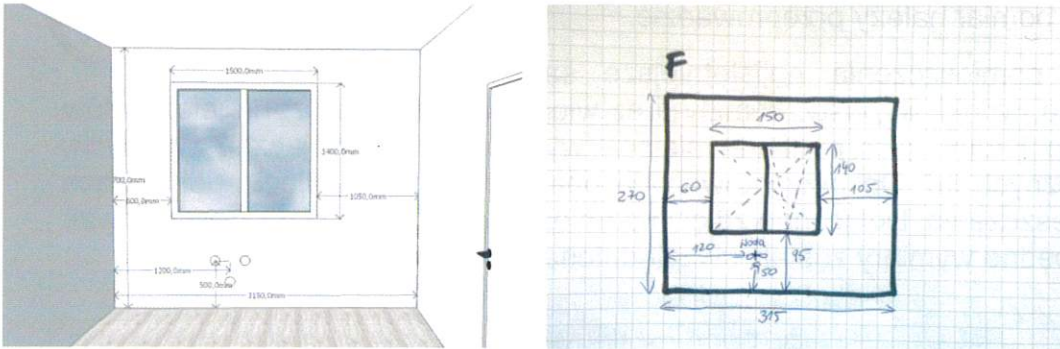
- naszkicuj kształt pomieszczenia (rzut z góry)
- opisz ściany główne np. A-D
- opisz ścianki dodatkowe np. A.1, A.2
- pomierz i zapisz wymiary gabarytowe wszystkich ścian
- zrób zdjęcia każdej ściany oraz narożnika



## Na co zwrócić uwagę przy wymiarowaniu ścian:

### Stolarka okienna

Naszkicuj symbolicznie miejsce wnęki okiennej, oraz podaj jej wymiar gabarytowy. Przy wymiarowaniu okna ważne jest podanie wymiaru wysokości, szerokości oraz głębokości wnęki okiennej. Przy podaniu położenia ważne jest w jakiej odległości wnęka znajduje się od ściany oraz na jakiej wysokości się znajduje. Podaj stronę otwierania się skrzydeł okiennych.

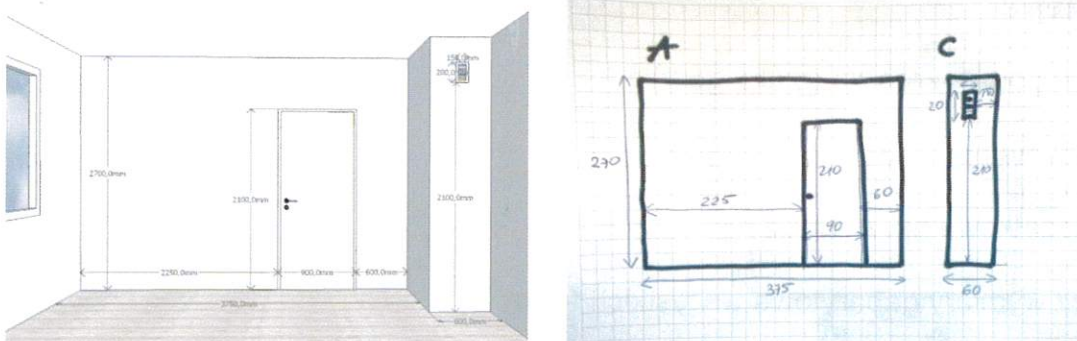


### Podłączenie hydrauliczne

Zaznacz jaki typ podłączenia znajduje się na ścianie. Jeśli nie masz możliwości podania dokładnych wymiarów ponieważ przeszkadzają inne elementy, możesz podać wymiary orientacyjne.

### Drzwi lub otwór wejściowy

Narysuj symbolicznie element oraz podaj jego wymiary gabarytowe razem z futryną. Zmierz wysokość, szerokość drzwi z futryną oraz podaj odległość w jakiej znajdują się do ściany. Zaznacz stronę otwierania.

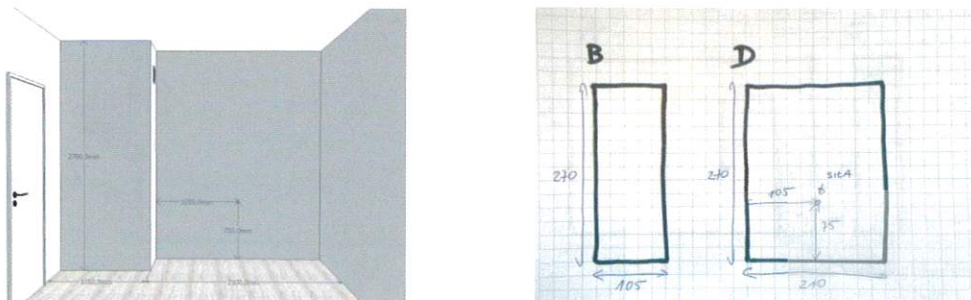


### Kratka wentylacyjna

Narysuj symbolicznie kratkę wentylacyjną oraz podaj jej wymiary gabarytowe oraz położenie.


### Rozmieszczenie gniazdek

Obecne rozmieszczenie gniazdek jest istotne jeśli nie planujesz gruntownego remontu i nie chcesz ich przesuwać.



W razie wątpliwości prosimy o kontakt:

531 – 433 – 720 amadabc@wp.pl



**AMADA**  
ANNA NIERADKA